

ASPYRANDO

Durée : Petite journée **Type :** rando en raquette à neige

Niveau : facile

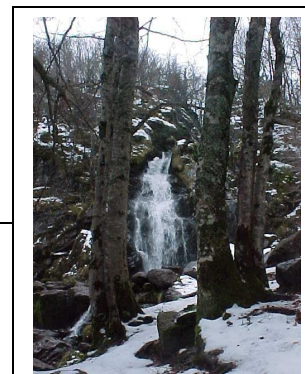
Distance : 4 Km **Dénivelée :** + 200 m - 200m

Encadrement 1 pour le groupe

Escapade au pays du berger ...

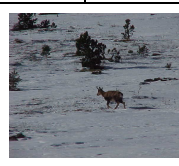
Simple abri de berger judicieusement aménagé au creux d'un rocher en harmonie avec le décor ambiant ou refuge à l'état pur, pour le randonneur pris dans l'orage ou la tourmente ou pour rechercher l'espace d'un moment d'hiver la quête du bonheur, les cabanes représentent la mémoire d'un passé riche. . . La cabane d'Espéluquère ou d'Escourrets , à 1400 m d'altitude, n'échappe pas à la règle et plus qu'un refuge ou un abri, elle constitue l'âme de cette montagne d'Aspe.

COMMUNE DE BORCE
CABANE D'ESPELUNGUERE



Descriptif :

- Accueil vers 10h
- Transfert jusqu'au hameau des Forges d'Abel
- Consignes de sécurité et vérification du matériel individuel
- Nous sommes dans le Parc National des Pyrénées . Nous empruntons tout d'abord une piste sylvo - pastorale qui passe à proximité de la cascade .
- On atteint très vite le plateau d'Espéluquère ou Escourrets où il n'est pas rare d'observer des isards ou autres chevreuils et sa cabane . Il fait froid . Vite, allumons le bigourdan
- (poêle à bois). Aussitôt la température remonte. On est bien . Le repas peut commencer. Très vite une odeur envahit la cabane . Ce sont les ventrêches et les saucisses qui grillent sur le poêle.
- Après ce moment inoubliable, le soleil disparaît. Il est temps de rentrer .
- Descente ludique à travers la forêt en direction de la voiture que nous atteindrons vers 16h.
- Transfert



Matériel fourni : raquettes à neige (TSL 225 rando et TSL 710) et bâtons .

Matériel personnel : gants chauds, bonnet ou cagoule, lunettes de soleil, vêtements de protection (neige et froid), chaussures (montagne ou après-ski), petit sac à dos, boisson, jumelles (conseillées pour l'observation de la faune)

Tarifs : Adulte : 21,5 € / Enfant (- 14ans) : 16 €

Date :
Jeudi 31 Décembre 2009

Contact : CEDET Serge 64490 BORCE Tél / Fax : 05 59 34 86 14 Port : 06 80 48 03 64